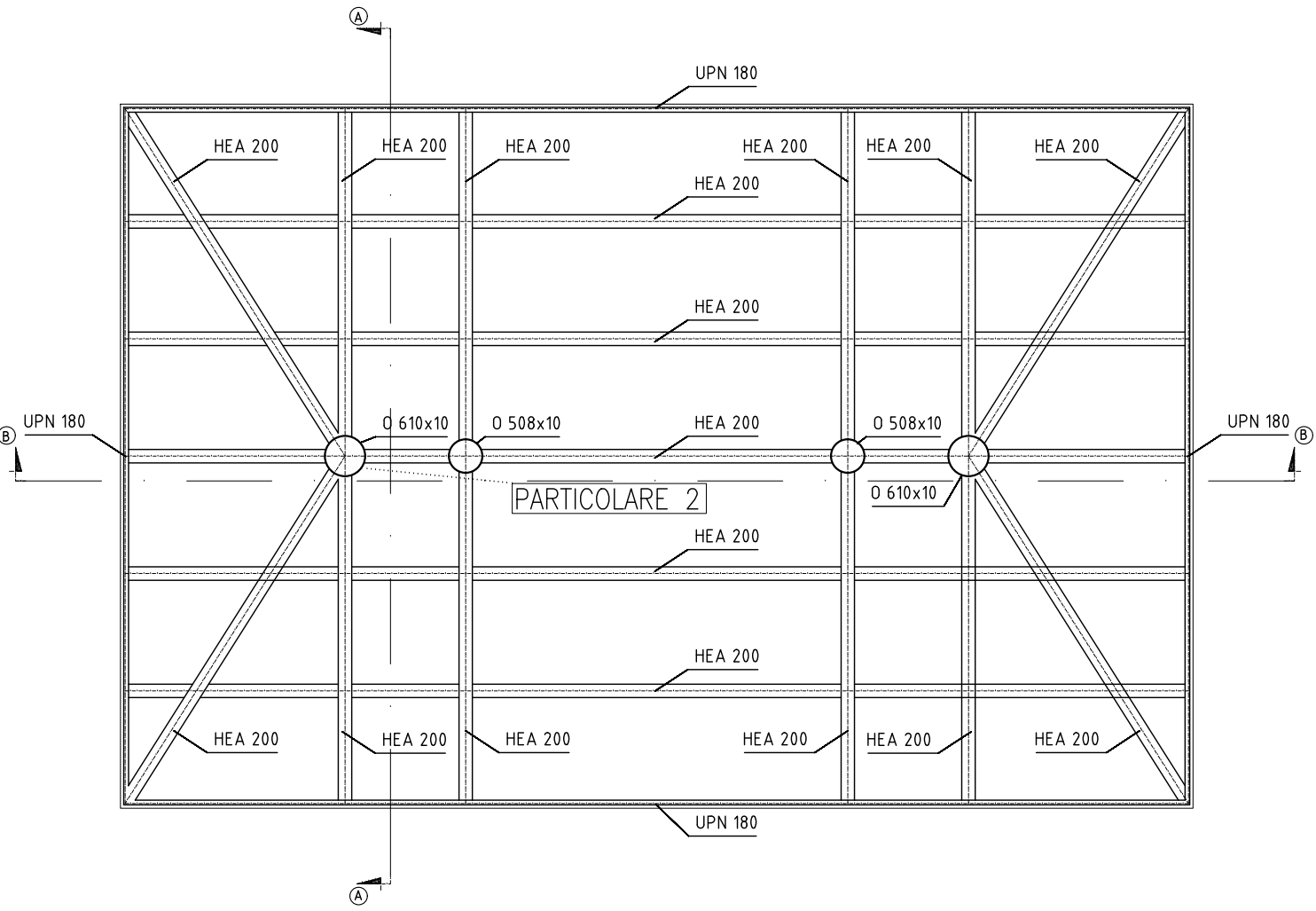
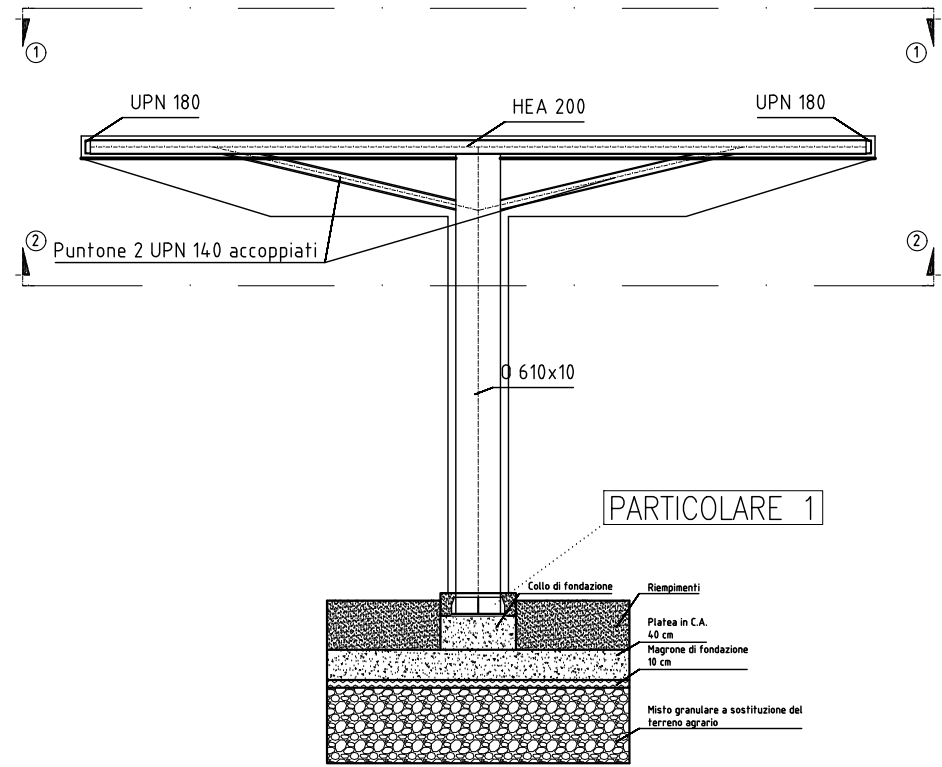


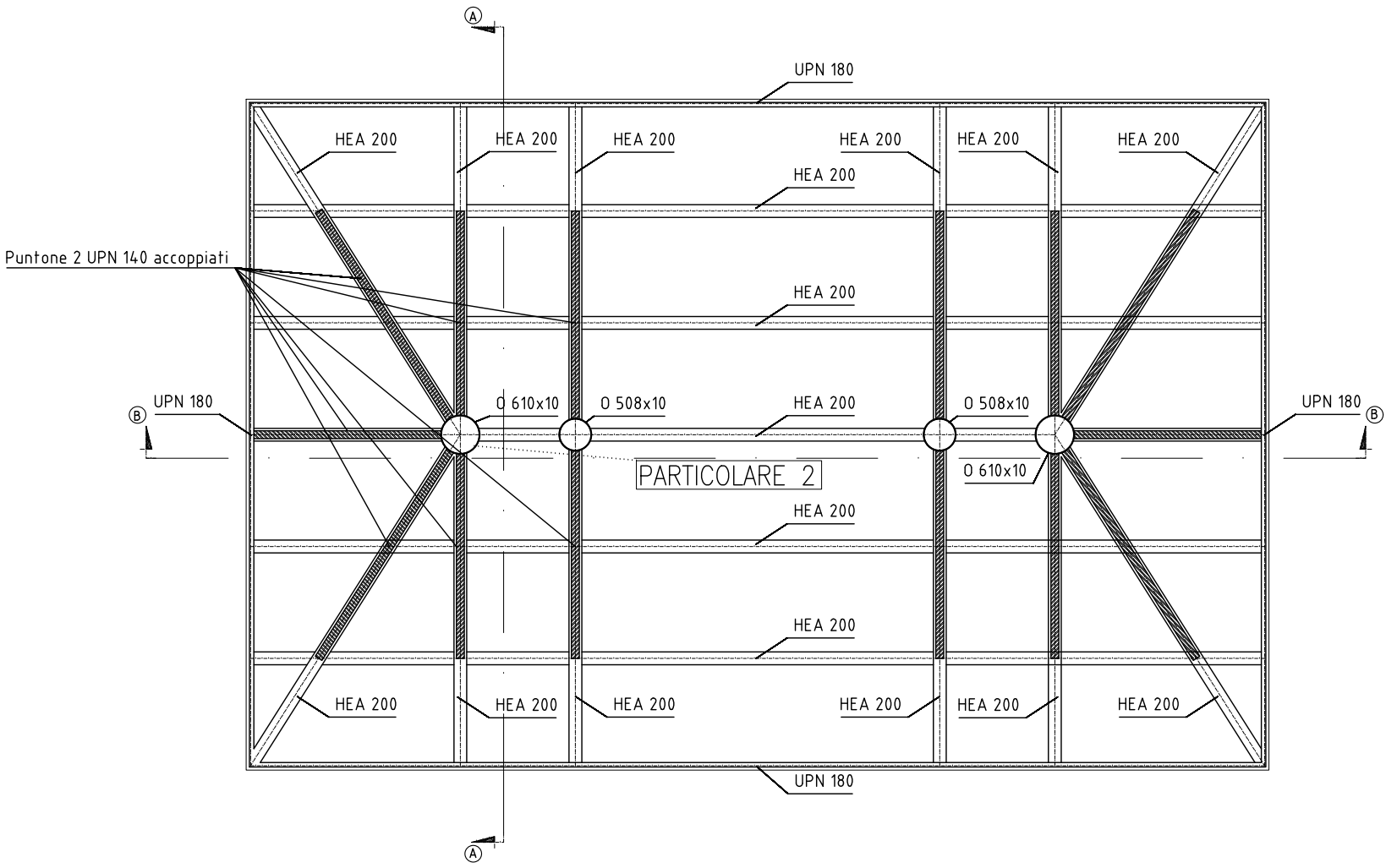
Pianta vista dall'alto  
Sezione 1-1  
Scala 1:100



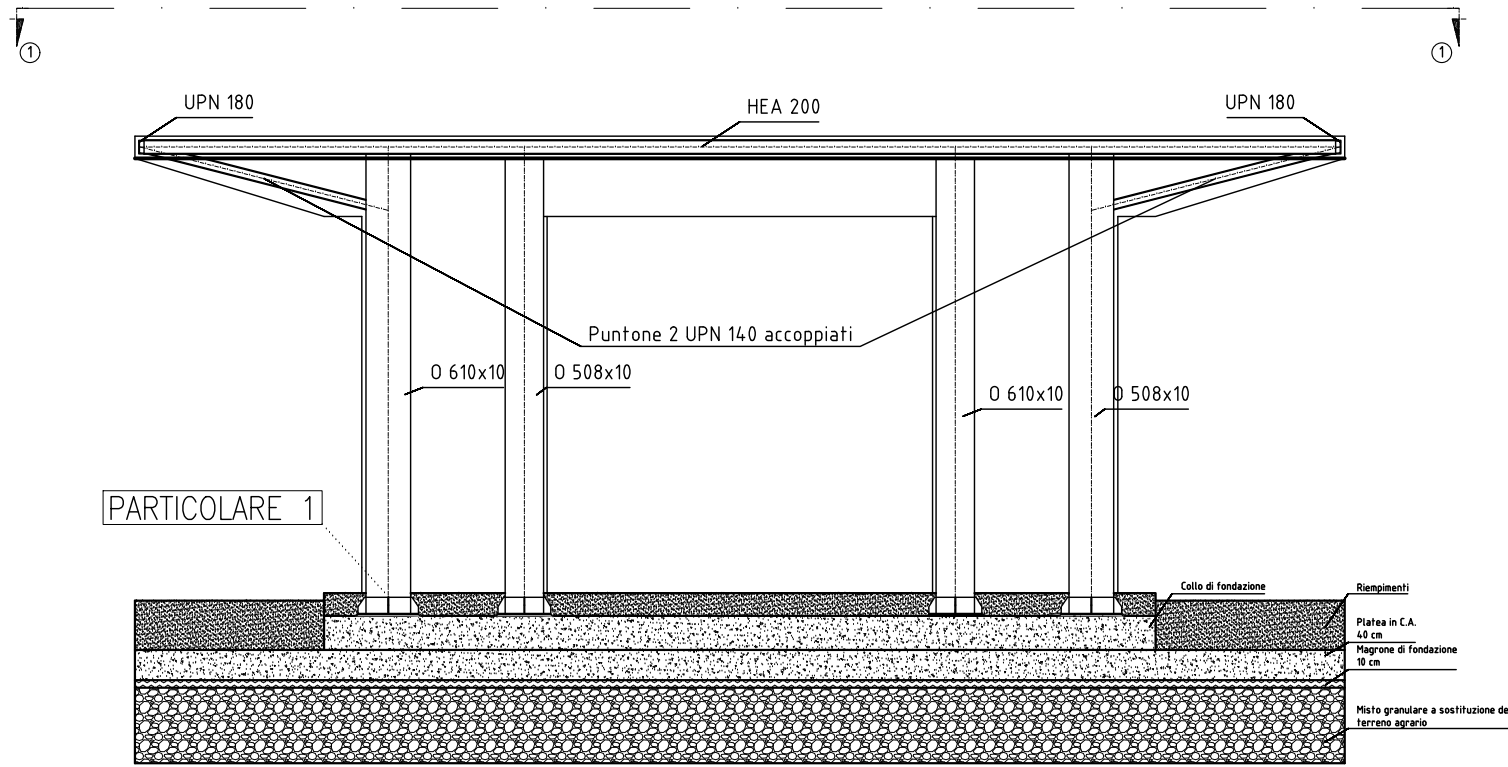
Sezione trasversale  
Sezione A-A  
Scala 1:100



Pianta vista dal basso  
Sezione 1-1  
Scala 1:100



Sezione longitudinale  
Sezione B-B  
Scala 1:100



## SPECIFICHE TECNICHE

### 1. CARATTERISTICHE DEI MATERIALI E MODALITA' ESECUTIVE:

- I materiali devono essere conformi al D.M. 17/01/2018 "Aggiornamento delle Norme Tecniche per le Costruzioni"
- Variazioni di diametro, quantità, lunghezza e tipologia di armatura rispetto a quanto prescritto nella presente tavola, dovranno essere concordate preventivamente con il progettista e/o con il D.L.
- Tutte le misure saranno verificate in cantiere prima dell'inizio dei lavori
- Si prescrivono sovrapposizioni dei ferri non inferiori a 60Ø dove non specificato

### 2. CALCESTRUZZO:

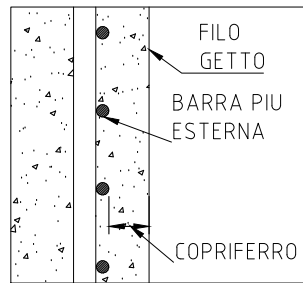
#### 2.1 CALCESTRUZZO PER LE OPERE DI FONDAZIONE

- Resistenza caratteristica a 28 gg: C30/37 (Rck 370)
- Classe di esposizione XC2 per tutte le strutture
- Classe di fluidità S4
- Rapporto a/c=0,60

### 3. ACCIAIO:

#### 3.1 TIPO B450C

- Le barre devono essere collegate tra di loro mediante adeguate legature (ma non saldate) per evitare il loro spostamento durante il getto e garantire comunque ricoprimento e posizione di progetto
- COPRIFERRO  
Per tutte le strutture 40 mm  
Il copriferro deve essere rigorosamente rispettato mediante adeguati distanziatori in plastica o calcestruzzo



### 4. CARPENTERIA METALLICA

- ACCIAIO TIPO S275 Per travi, pilastri e piastre di collegamento  
TIPO S235 Per lamiera grecata
- Tirafondi costituiti da barre filettate con bulloni e rondella di testa cl 8.8
- Saldature a completa penetrazione di prima classe
- Vernice antiruggine per tutti gli elementi

- FORI PER BULLONI  
dØ = d+1 mm diametro bulloni d ≤ 20 mm  
dØ = d+1,5 mm diametro bulloni d > 20 mm

24/09/2021	PRIMA EMISSIONE	Arch. Andrea Giugliarelli	Ing. Gessica Grossi	
DATA	DESCRIZIONE	REDATTO	VERIFICATO	APPROVATO
PROGETTO				
<b>REALIZZAZIONE DI UN HUB DI RICERCA, SVILUPPO, PRODUZIONE, STOCCAGGIO, RICONVERSIONE E DISTRIBUZIONE DELL'IDROGENO, ALIMENTATO DA UN IMPIANTO FOTOVOLTAICO DA 8.982 MWp E RELATIVE OPERE DI CONNESSIONE ALLA RTN.</b>				
UBICAZIONE				
SAN MATTEO DELLA DECIMA - COMUNE DI S. GIOVANNI IN PERSICETO (BO)				
TITOLO ELABORATO				
DISTRIBUTORE A IDROGENO - STRUTTURE IN ELEVAZIONE E IMPALCATI				
CODICE ELABORATO	REVISIONE	NOME FILE	SCALA	
TAV.3.17.5	0	P21-099_ES_XXX_SdP-Distributore idrogeno_R02.dwg	-	
COMMITTENTE		PROGETTISTA	DATA	
Tozzi Green S.p.A. Via Brigata Ebraica, 50 - 48123 Mezzano (RA) Tel: (+39) 0544 525311 - Fax: (+39) 0544 525319 web: www.tozzigreen.com		ArchLiving s.r.l. Via Monsignor Maverna, 4 - 44122 Ferrara (FE) Tel: (+39) 0532 733683 - Fax: (+39) 0532 692608 web: www.archliving.it	24/09/2021	
		COORDINAMENTO DI PROGETTO		
		ambiente S.p.A. Via Frassina, 21 - 54033 Carrara (MS) Tel: (+39) 0585 855624 - Fax: (+39) 0585 855617 web: www.tozzigreen.com		

Sezione trasversale  
Sezione A-A  
Scala 1:50